

Inspiron 15

5000 Series

Quick Start Guide

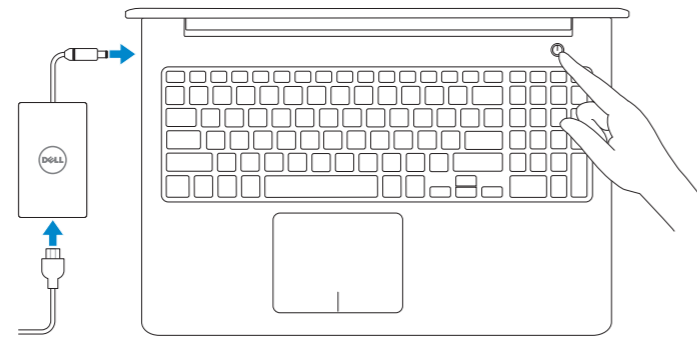
Snelstartgids
Guide d'information rapide
Guia de Início Rápido
Guía de inicio rápido

1 Connect the power adapter and press the power button

Sluit de netadapter aan en druk op de aan-uitknop

Connectez l'adaptateur d'alimentation et appuyez sur le bouton d'alimentation

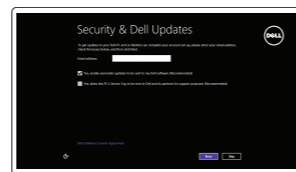
Conecte o adaptador de energia e pressione o botão liga/desliga
Conecte el adaptador de energía y presione el botón de encendido



2 Finish Windows setup

Voltooi de Windows-setup | Terminez l'installation de Windows

Concluir a configuração do Windows | Finalice la configuración de Windows



Enable security and updates

Schakel de beveiliging en updates in
Activez la sécurité et les mises à jour
Habilitar segurança e atualizações
Activar seguridad y actualizaciones



Connect to your network

Maak verbinding met uw netwerk
Connectez-vous à votre réseau
Conectar-se à rede
Conectar a la red

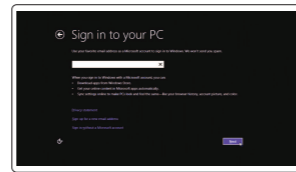
NOTE: If you are connecting to a secured wireless network, enter the password for the wireless network access when prompted.

N.B.: als u verbinding maakt met een beveiligd draadloos netwerk, vul dan het wachtwoord voor het netwerk in wanneer daar om gevraagd wordt.

REMARQUE : si vous vous connectez à partir d'un réseau sans fil sécurisé, saisissez le mot de passe d'accès au réseau sans fil lorsque vous y êtes invité.

NOTA: Caso esteja se conectando a uma rede sem fio segura, insira a senha para o acesso à rede sem fio quando solicitado.

NOTA: Si se está conectando a una red inalámbrica segura, introduzca la contraseña para acceder a la red cuando se le solicite.



Sign in to your Microsoft account or create a local account

Meld u aan bij uw Microsoft-account of maak een lokale account aan

Connectez-vous à votre compte Microsoft ou créez un compte local
Conectar-se a sua conta da Microsoft ou criar uma conta local

Ingrese a su cuenta de Microsoft o cree una cuenta local

Locate your Dell apps

Vind uw Dell apps | Localisez vos applications Dell

Localize seus aplicativos Dell | Localice sus aplicaciones Dell



Register your computer

Registreer de computer | Enregistrez votre ordinateur
Registrar o computador | Registrar el equipo



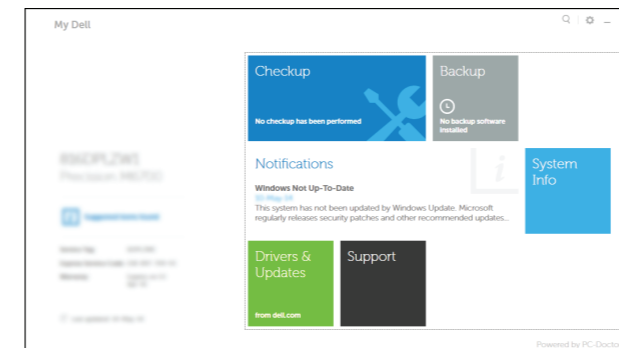
Dell Backup and Recovery

Dell Back-up en herstel | Dell Backup and Recovery
Dell Backup and Recovery | Respaldo y Recuperación de Dell



My Dell

Mijn Dell | Mon Dell
Meu Dell | Mi Dell



Learn how to use Windows

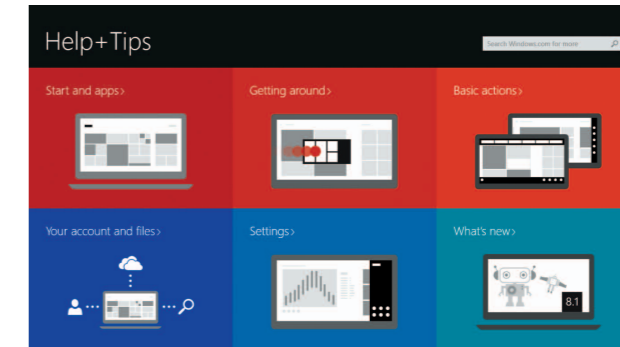
Lees meer over het gebruik van Windows | Apprenez à utiliser Windows

Aprenda como usar o Windows | Cómo usar Windows



Help and Tips

Hulp en tips | Aide et conseils
Ajuda e Dicas | Ayuda y sugerencias



Product support and manuals

Productondersteuning en handleidingen
Support produits et manuels
Suporte ao produto e manuais
Soporte del producto y manuales

dell.com/support
dell.com/support/manuals
dell.com/windows8

Contact Dell

Neem contact op met Dell | Contacter Dell
Entre em contato com a Dell | Póngase en contacto con Dell

dell.com/contactdell

Regulatory and safety

Regelgeving en veiligheid | Réglementations et sécurité
Normatização e segurança | Normativa y seguridad

dell.com/regulatory_compliance

Regulatory model

Wettelijk model | Modèle réglementaire
Modelo regulatório | Modelo normativo

P39F

Regulatory type

Wettelijk type | Type réglementaire
Tipo regulatório | Tipo normativo

P39F001

Computer model

Computermodel | Modèle de l'ordinateur
Modelo do computador | Modelo de equipo

Inspiron 5548

Información para NOM, o Norma Oficial Mexicana

La información que se proporciona a continuación se mostrará en los dispositivos que se describen en este documento, en conformidad con los requisitos de la Norma Oficial Mexicana (NOM):

Importador:

Dell Mexico S.A. de C.V.
AV PASEO DE LA REFORMA NO 2620 PISO 11
COL. LOMAS ALTAS
MEXICO DF CP 11950

Modelo	P39F
Voltaje de alimentación	100 V CA-240 V CA
Frecuencia	50 Hz-60 Hz
Consumo de corriente de entrada	1,50 A/1,60 A/1,70 A/2,50 A
Voltaje de salida	19,50 V CC
Consumo de corriente de salida	3,34 A/4,62 A
País de origen	Hecho en China



Scan to access
how-to information

Dell.com/URL/Inspiron/15



© 2014 Dell Inc.

© 2014 Microsoft Corporation.



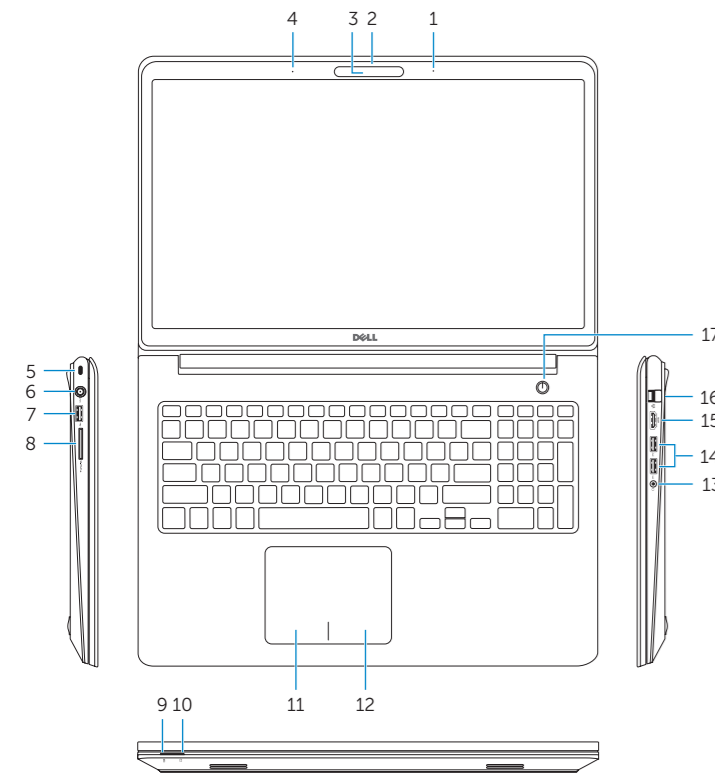
OT6HT4A00

Printed in China.

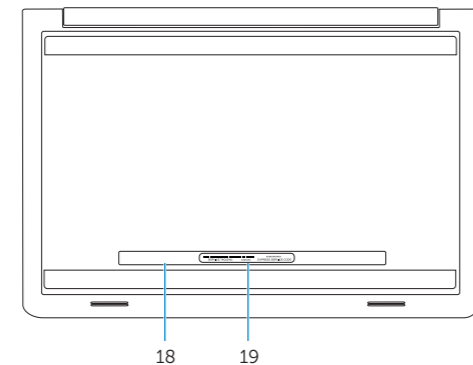
2014-10

Features

Kenmerken | Caractéristiques | Recursos | Funciones



- | | |
|---|-----------------------|
| 1. Right microphone | 11. Left-click area |
| 2. Intel RealSense 3D camera – optional | 12. Right-click area |
| 3. Camera-status light | 13. Headset port |
| 4. Left microphone | 14. USB 3.0 ports (2) |
| 5. Security-cable slot | 15. HDMI port |
| 6. Power-adaptor port | 16. Network port |
| 7. USB 2.0 port | 17. Power button |
| 8. Media-card reader | 18. Regulatory label |
| 9. Power and battery-status light | 19. Service Tag label |
| 10. Hard-drive status light | |



- | | |
|--|-------------------------------|
| 1. Rechtermicrofoon | 11. Gebied voor linksklikken |
| 2. Intel RealSense 3D-camera – optioneel | 12. Gebied voor rechtsklikken |
| 3. Statuslampje camera | 13. Headsetpoort |
| 4. Linkermicrofoon | 14. USB 3.0-aansluitingen (2) |
| 5. Sleuf voor beveiligingskabel | 15. HDMI-poort |
| 6. Poort voor netadapter | 16. Netwerkpoot |
| 7. USB 2.0-poort | 17. Aan-uitknop |
| 8. Mediakaartlezer | 18. Regelgevingsplaatje |
| 9. Lampje voor energie- en accuniveau | 19. Servicetag |
| 10. Statuslampje harde schijf | |

- | | |
|--|--|
| 1. Microphone droit | 11. Zone de clic gauche |
| 2. Caméra 3D Intel RealSense – en option | 12. Zone de clic droit |
| 3. Voyant d'état de la caméra | 13. Port pour casque |
| 4. Microphone gauche | 14. Ports USB 3.0 (2) |
| 5. Emplacement pour câble de sécurité | 15. Port HDMI |
| 6. Port de l'adaptateur secteur | 16. Port réseau |
| 7. Port USB 2.0 | 17. Bouton d'alimentation |
| 8. Lecteur de carte mémoire | 18. Étiquette de conformité aux normes |
| 9. Voyant d'état de la batterie et de l'alimentation | 19. Étiquette de numéro de série |
| 10. Voyant d'activité du disque dur | |

- | | |
|--|-------------------------------|
| 1. Microfone direito | 11. Área de clique esquerdo |
| 2. Câmera Intel RealSense 3D – opcional | 12. Área de clique direito |
| 3. Luz de status da câmara | 13. Porta para fone de ouvido |
| 4. Microfone esquerdo | 14. Portas USB 3.0 (2) |
| 5. Encaixe do cabo de segurança | 15. Conector HDMI |
| 6. Conector do adaptador de energia | 16. Porta de rede |
| 7. Porta USB 2.0 | 17. Botão liga/desliga |
| 8. Leitor de cartão de mídia | 18. Etiqueta normativa |
| 9. Luz de status de alimentação e da bateria | 19. Etiqueta de serviço |
| 10. Luz de atividade do disco rígido | |

- | | |
|---|---|
| 1. Micrófono derecho | 10. Indicador luminoso de estado de la unidad de disco duro |
| 2. Cámara RealSense 3D de Intel – opcional | 11. Área de clic izquierdo |
| 3. Indicador luminoso de estado de la cámara | 12. Área de clic derecho |
| 4. Micrófono izquierdo | 13. Puerto para auriculares |
| 5. Ranura del cable de seguridad | 14. Puertos USB 3.0 (2) |
| 6. Puerto de adaptador de alimentación | 15. Puerto HDMI |
| 7. Puerto USB 2.0 | 16. Puerto de red |
| 8. Lector de tarjetas multimedia | 17. Botón de encendido |
| 9. Indicador luminoso de estado de la batería | 18. Etiqueta regulatoria |
| | 19. Etiqueta de servicio |

Shortcut keys

Sneltoetsen | Touches de fonction

Teclas de atalho | Teclas de acceso directo

- | | |
|--|---|
| | Mute audio
Geluid dempen Couper le son
Sem áudio Silenciar el audio |
| | Decrease volume
Geluidsniveau omlaag Diminuer le volume
Diminuir o volume Disminuir el volumen |
| | Increase volume
Geluidsniveau omhoog Augmenter le volume
Aumentar o volume Aumentar el volumen |
| | Play previous track/chapter
Vorige nummer/hoofdstuk afspelen
Lire le morceau ou le chapitre précédent
Tocar a faixa/capítulo anterior
Reproducir pista o capítulo anterior |
| | Play/Pause
Afspelen/Pauzeren Lire/Pause
Tocar/pausar Reproducir/Pausar |
| | Play next track/chapter
Volgende nummer/hoofdstuk afspelen Lire le morceau ou le chapitre suivant
Tocar a próxima faixa/capítulo Reproducir pista o capítulo siguiente |
| | Switch to external display
Naar extern beeldscherm schakelen Basculer vers un moniteur externe
Alternar para monitor externo Cambiar a la pantalla externa |
| | Open Search charm
Open de charm Zoeken Ouvrir l'icône Rechercher
Botão Abrir pesquisa Abrir charm Buscar |
| | Toggle keyboard backlight (optional)
Toetsenbordverlichting in-/uitschakelen (optioneel)
Activer/Désactiver le rétroéclairage du clavier (en option)
Alternar retroiluminação do teclado (opcional)
Alternar retroiluminación del teclado (opcional) |

- | | |
|--|--|
| | Decrease brightness
Helderheid verminderen Diminuer la luminosité
Reducir o brilho Disminuir brillo |
| | Increase brightness
Helderheid vermeerderen Augmenter la luminosité
Aumentar o brilho Aumentar brillo |
| | Turn off/on wireless
Draadloos in-/uitschakelen
Activer/Désactiver le sans fil
Ligar/desligar a rede sem fio
Activer/desactivar la función inalámbrica |
| | Toggle Fn-key lock
Vergrendeling van Fn-toets in-/uitschakelen
Verrouiller/Déverrouiller la touche Fn
Alternar bloqueo de teclas Fn
Alternar bloqueo Fn-tecla |

NOTE: For more information, see *Specifications* at dell.com/support.

N.B.: Voor meer informatie, zie *Specificaties* op dell.com/support.

REMARQUE : pour plus d'informations, consultez la section *Caractéristiques* sur dell.com/support.

NOTA: para obter mais informações, consulte *Especificações* em dell.com/support.

NOTA: Para más información consulte *Especificaciones* en dell.com/support.